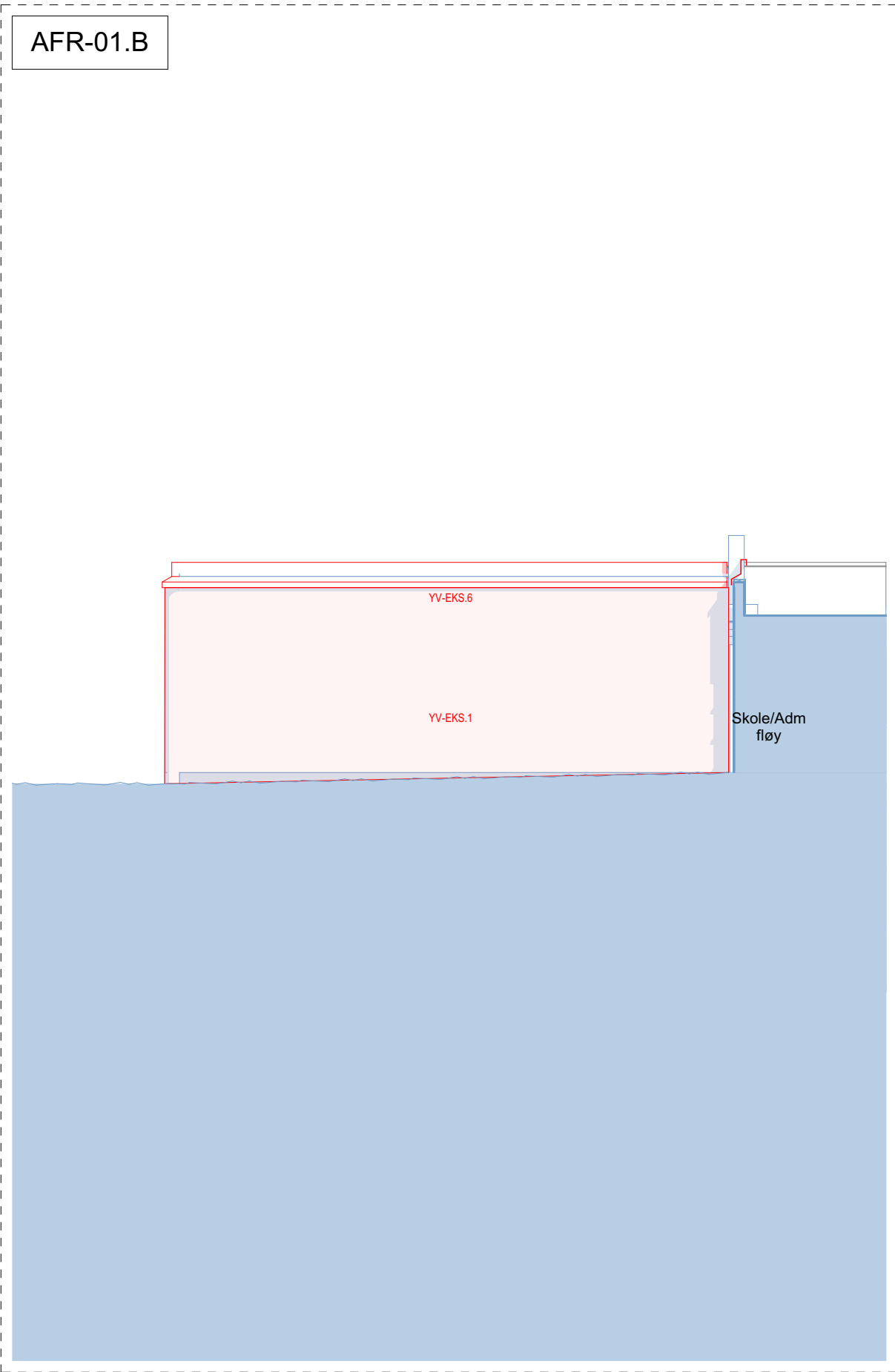
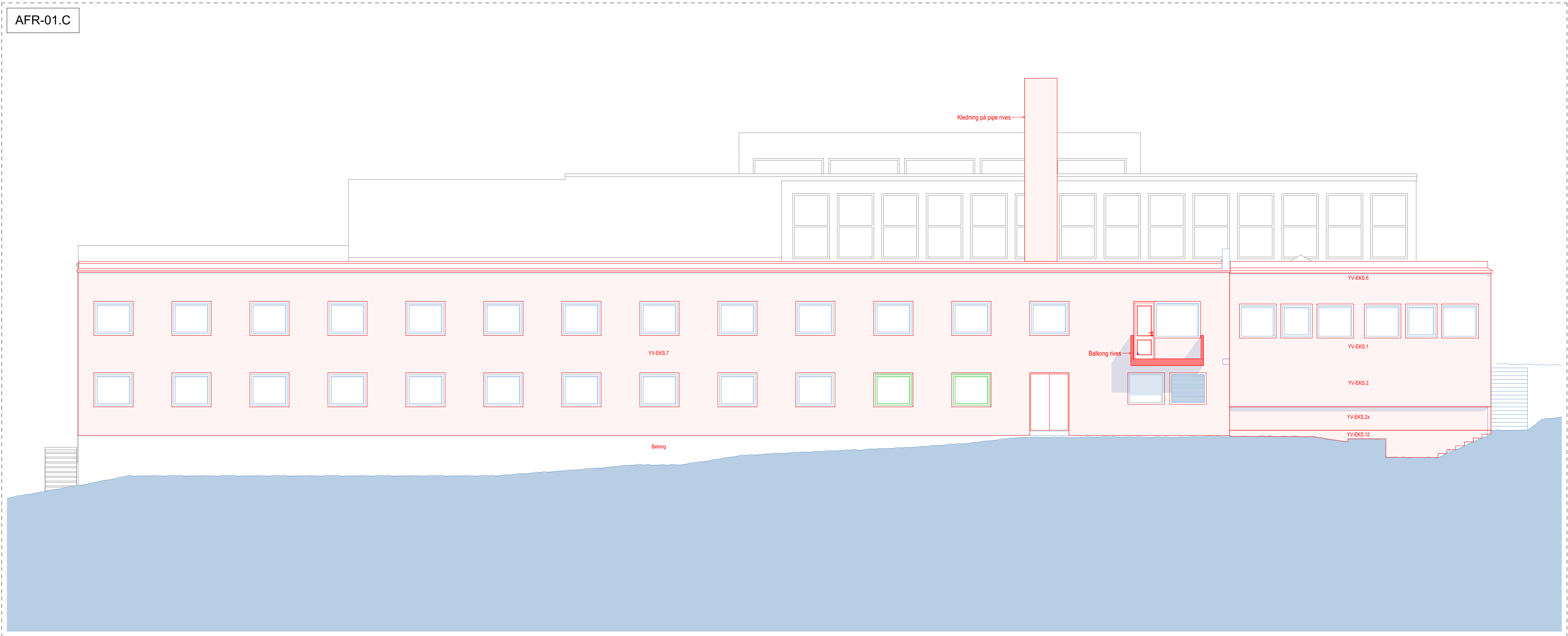


Øst fasade Skole/Adm fløy



Nord fasade Skole/Adm fløy inngang



Sør fasade Skole/Adm fløy

Veggmatrise:			
Sjåtker som rives er ikke tegnet, men markert med (x) i teksten.			
YV-EKS Yttervegger eksisterende			
ID	Symbol	Typ	Totale tykk.
YV-EKS 1		YV-EKS 1: gipsplate 12mm - plastfolie - stålstender galvanisert 50mm isolert med mineralull - stålstender galvanisert 120mm isolert med mineralull - fiberplate Internit 6mm (x) - vindsperre/papp (x) - lekter 22mm (x) - fasadeplate stål (x)	188
YV-EKS 1 hjørne		YV-EKS 1: hjørne: stålstender galvanisert 120mm isolert med mineralull - vindsperre/papp (x) - lekter 22mm (x) - fasadeplate stål (x)	126
YV-EKS 2		YV-EKS 2: betong 250mm - trestender 120mm isolert med mineralull - fiberplate Internit 6mm (x) - vindsperre/papp (x) - lekter 22mm (x) - fasadeplate stål (x)	376
YV-EKS 2a		YV-EKS 2a: betong 250mm - trestender 120mm (x) - fiberplate Internit 6mm (x) - vindsperre/papp (x) - lekter 22mm (x) - fasadeplate stål (x)	250
YV-EKS 3		YV-EKS 3: betong 250mm - Rockwool grunnmursplate 75mm (x) - fiberplate Tamit 16mm (x)	250
YV-EKS 4		YV-EKS 4: betong 180mm - stålstender galvanisert 120mm isolert med mineralull - fiberplate Internit 6mm (x) - vindsperre/papp (x) - lekter 22mm (x) - fasadeplate stål (x)	306
YV-EKS 5		YV-EKS 5: betong 250mm	250
YV-EKS 6		YV-EKS 6: trestender 100mm isolert med mineralull - trestender 100mm isolert med mineralull - fiberplate Internit 6mm (x) - vindsperre/papp (x) - lekter 22mm (x) - fasadeplate stål (x)	206
YV-EKS 6 hjørne		YV-EKS 6 hjørne: trestender 100mm isolert med mineralull - trestender 100mm isolert med mineralull - fiberplate Internit 6mm (x) - vindsperre/papp (x) - lekter 22mm (x) - fasadeplate stål (x)	206
YV-EKS 7		YV-EKS 7: puss inne 15mm - porebetongblokker 125mm - betong 150mm - puss ute 20mm - trelekter 25mm (x) - fasadeplate aluminium 20mm (x)	310
YV-EKS 8		YV-EKS 8: gipsplate 12mm - plastfolie - trestender 120mm isolert med mineralull - isolasjon 45mm - trestender 100mm isolert med mineralull - vindsperre/papp (x) - lekter 20mm (x) - horisontal trekledning 20mm (x)	317
YV-EKS 9		YV-EKS 9: gipsplate 12mm - trestender 98mm	110
YV-EKS 10		YV-EKS 10: isoblokk 280mm - Rockwool grunnmursplate 75mm (x) - fiberplate Tamit 16mm (x)	290
YV-EKS 11		YV-EKS 11: betong 180mm - Rockwool grunnmursplate 90mm (x) - fiberplate Tamit 16mm (x)	180
YV-EKS 12		YV-EKS 12: betong 250mm - Rockwool grunnmursplate 40mm (x) - fiberplate Tamit 16mm (x) - trelekter 20mm (x) - trekledning 24mm (x)	250

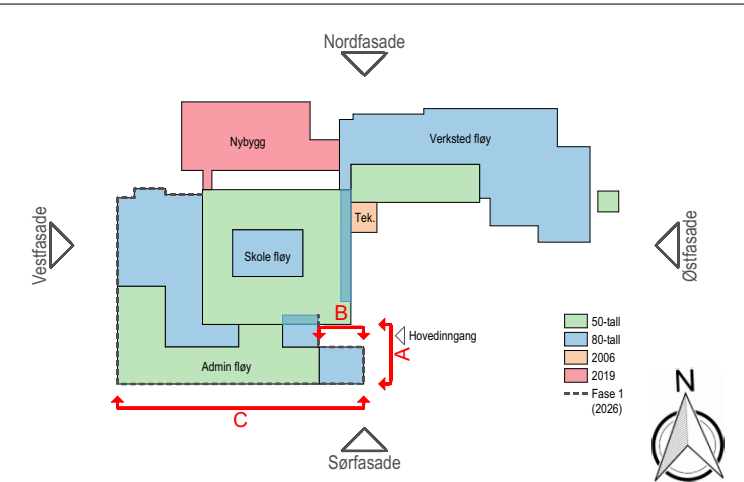
Eks: isolasjon og dampsperrer:

Eks: isolasjon og dampsperrer må kontrolleres. Skadet, dårlig, og/eller mangelfull isolasjon / dampsperre skal byttes ut.

**Opplysninger:**  
Tegningene ble laget etter eksisterende originaltegninger og kontrollmålinger på stedet, avvik kan forekomme.  
Kontrollmål må tas på stedet før bestilling av nye bygningsdeler!

**Tegningsforklaring:**  
Eks: bygningsdeler er angitt i blå. Bygningsdeler som demonteres og gjenbrukes er angitt i grønn. Bygningsdeler som rives er angitt i **red**. Bygningsdeler i øvrige farger har status som ny.

Tegningsnummer:		Revisjon:	
<b>AFR-01</b>		<b>A-01</b>	
ARK	Asplan Viak AS Ralf Meier	ralf.meier@asplanviak.no 974 04 643	



A-01		22.05.2026		IR	ED
Rev.	Beskrivelse	Dato	Tegn.	Kont.	

Prosjekt:		Gnr / Bnr	
<b>Nordkapp VGS - Fasaderehabilitering</b>		7/186	
Oppdragsgiver:		Oppdragsleder	
Finnmark Fylkeskommune		asplan viak	

Prosjektfase:			
<b>Anbudstegning</b>			
Dato opprettet:	Oppdragsgiver:	Koordinatsystem:	Høydedatum:
22.05.2026	641419-08	UTM35	NN2000
Opprettet av:	Kontrollert av:	Målestokk:	Format:
IR	ED	1:100	A1

Fasader Sør, Øst og Nord inngang  
riveplan

Tegningsnummer:		Revisjon:	
<b>AFR-01</b>		<b>A-01</b>	
Fag	Type	Laperr.	